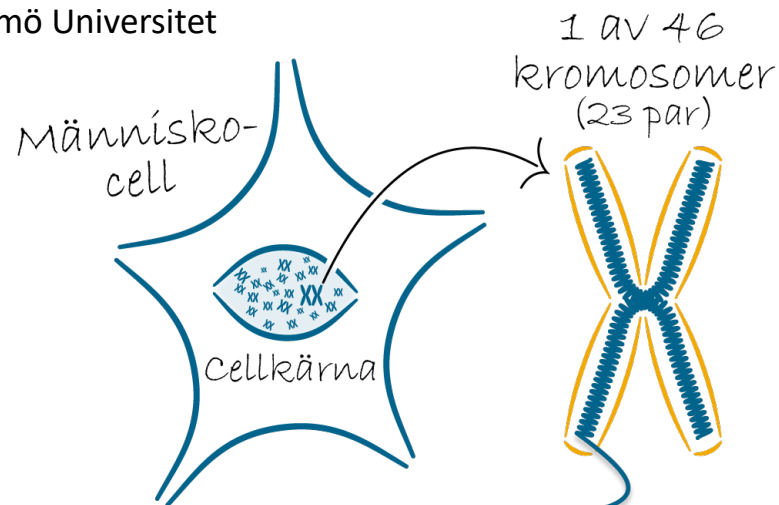


Phase Holographic Imaging

Årsstämma 2017/18

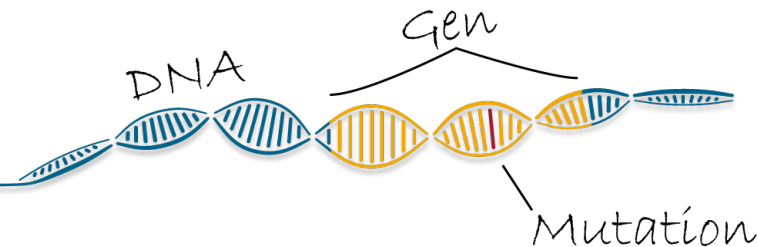
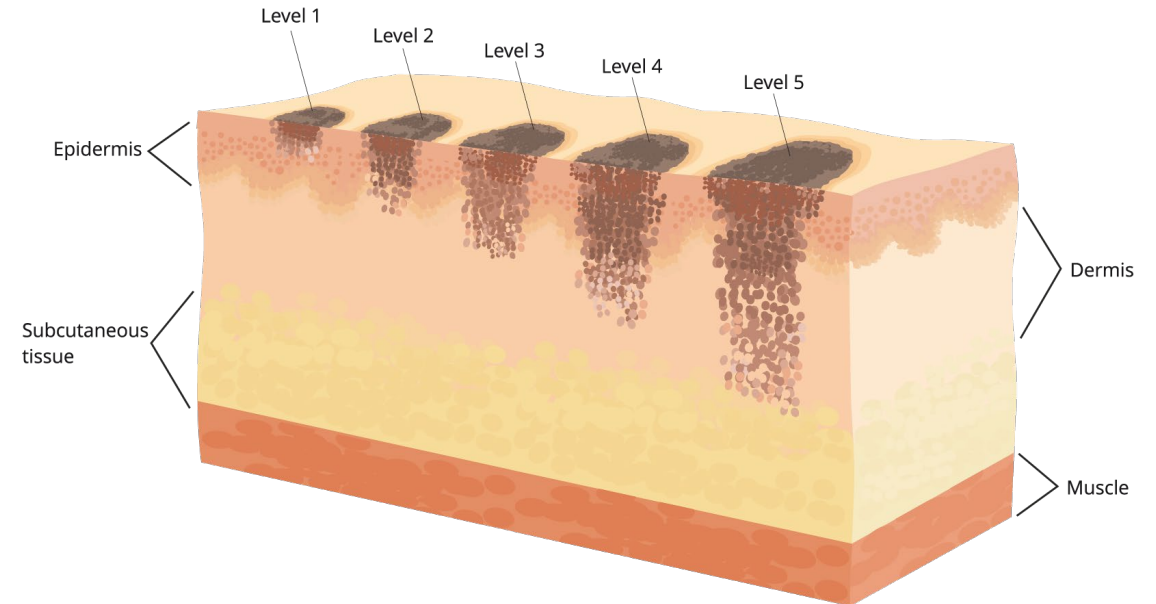
- 17:00 VD välkomnar
- 17:15 Bolagsstämma enligt kallelse
- 17:30 Snabbfika
- 17:35 Prof. Annette Gjörloff Wingren från Malmö Universitet berättar om samarbetet med PHI
- 18:00 Applikationsspecialist Lisa Lindström visar HoloMonitor i bolagets lokaler
- 18:30 Avslutning

- Samarbeten med
 - **University of California, San Francisco (UCSF)**
 - **Northeastern University, Boston**
 - Harvard Medical School/Boston Children's Hospital, Boston
 - QIMR Berghofer, Brisbane
 - Lunds Universitet
 - Malmö Universitet



- Nu över 100 vetenskapliga publikationer av kunder och partners
- Den mest betydelsefulla publicerades i inflytelserika *Cancer Cell*

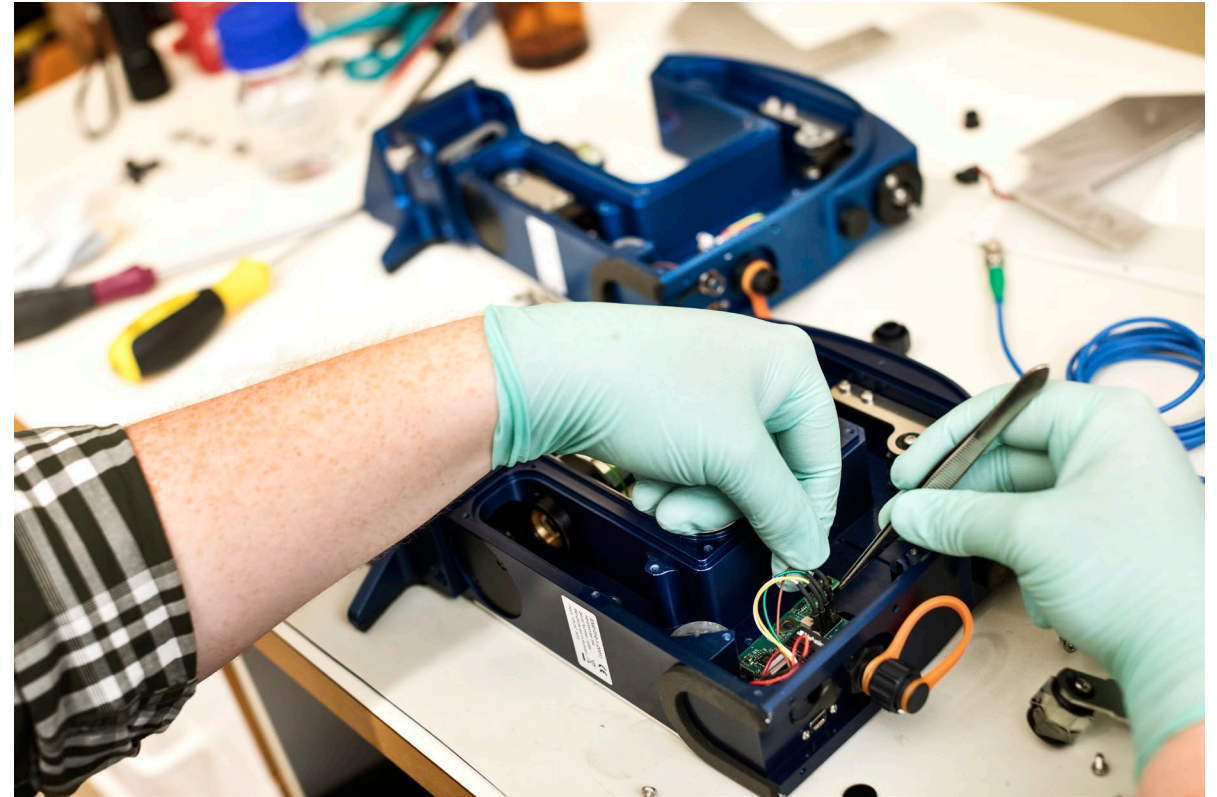
STADIUMS OF MELANOMA



- App Suite är ett mjukvaruramverk som låter cellbiologer arbeta med HoloMonitor på ett bekant sätt
- App Suite 1.0 släppt till kund tillsammans med tre applikationsmoduler
- App Suite 2.0 under utveckling:
 - Licenssystem
 - Ytterligare två applikationsmoduler

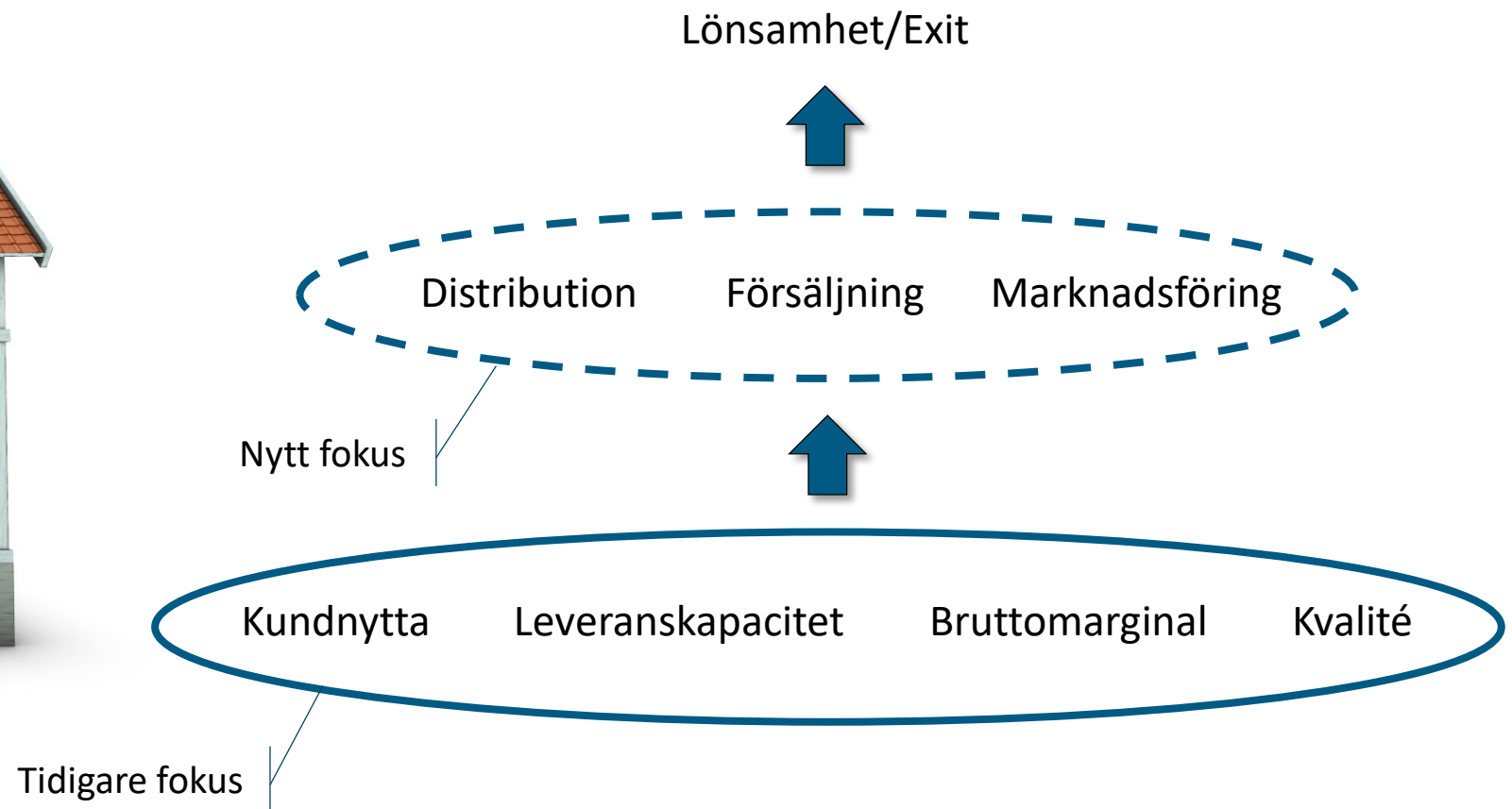


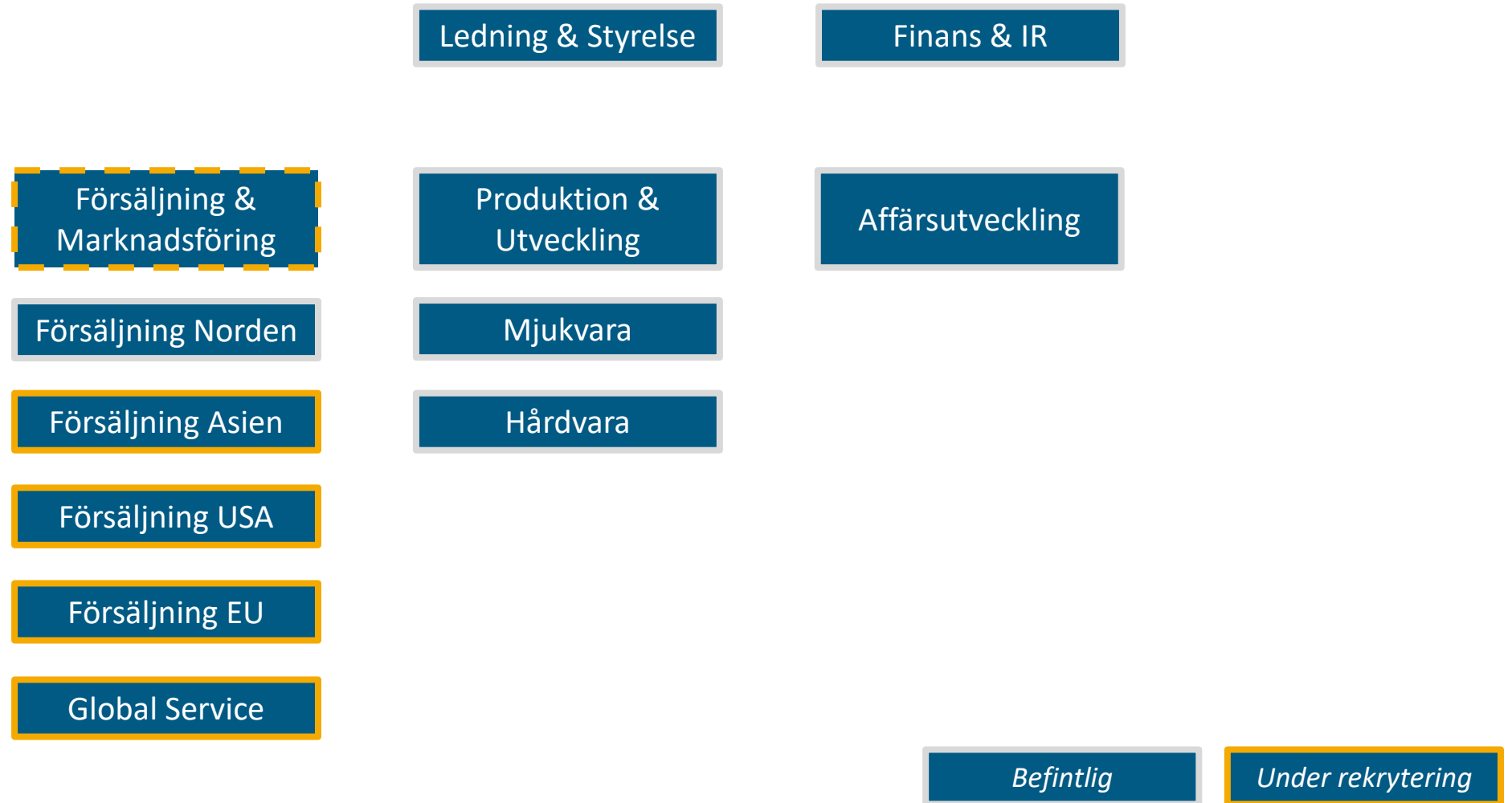
- Enklare kvalitetshöjande förändringar har genomförs
- I övrigt ingen dramatik



GRUNDEN ÄR LAGD

För hållbar lönsamhet krävs betydligt mer än försäljning och god bruttomarginal, vilket vi lätt glömmar i vår iver att nå lönsamhet.





Nästan Alla



Lisa och Andreas



David

